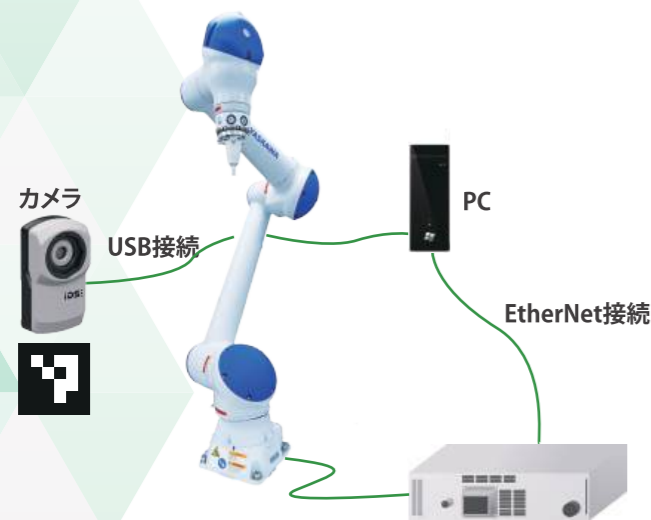


## 製品一覧

品名	内容
ロボット	安川電機製コントローラ YRC1000/YRC1000micro対応機種
AR^2 Systemインストール用PC	コンテック製 LPC-400 ACアダプタ付属,外形寸法:150*150*33,重量650g
MOTOMAN用アプリケーションソフト	ロボット設定ソフト DVD-ROMにてご提供
セキュリティキー	USBメモリにてご提供
2Dカメラ	IDS製 UV-36L0XC-C 保護構造:IP30,外形寸法:60.9*31.9*19.0,重量:42g
USBカメラケーブル	大電製 RM-USB3.0-A-BS-5000 耐屈曲
LANケーブル	1m
提出データ	取扱説明書・ARマーカー用データ・サンプルJOBデータ DVD-ROMに保存

上記製品は新規安川電機製ロボットとのセット販売になります。  
 2Dカメラ取付ブラケットはお客様準備となります。  
 \*1PCにはモニター、マウス、キーボードは付属しておりません。  
 \*2カメラの視野は動作距離1000mmの場合900mm×1200mm程度となります。  
 詳細はメーカーHP等でご確認ください。

## AR^2 Systemの構成



### 容易な立ち上げ

PCにロボットコントローラとカメラを接続すれば準備完了です。システム立ち上げ時の初期設定もウィザードに従い簡単に設定できます。ハンドアイキャリブレーションやカメラキャリブレーション機能を搭載しています。

### 移動台車、自動化対応

ロボット及び、コントローラを搭載した移動台車やロボット周辺の自動化も対応致します。

\*オプション対応になります



《AR^2 System紹介動画》



**SUN-WA TECHNOS**

問合せ先  
 サンワテクノス株式会社  
 エンジニアリング部  
 Mail: 3d\_connect@sunwa.co.jp  
 TEL :03-5202-4018

# 3D Connect シリーズ AR^2 System ティーチングデータ位置補正ツール



**SUN-WA TECHNOS**

# AR<sup>2</sup> Systemの特徴

## SIMPLE

RGB-Dカメラ(または2Dカメラ)とARマーカ―を使い  
ロボットのティーチングデータをシフトさせることができます

## SMART

ARマーカ―の種類(ID)を識別するため動作分岐等の処理に活用できます

## EASY

ロボットジョブから撮像トリガーをONにできます

## FLEXIBLE

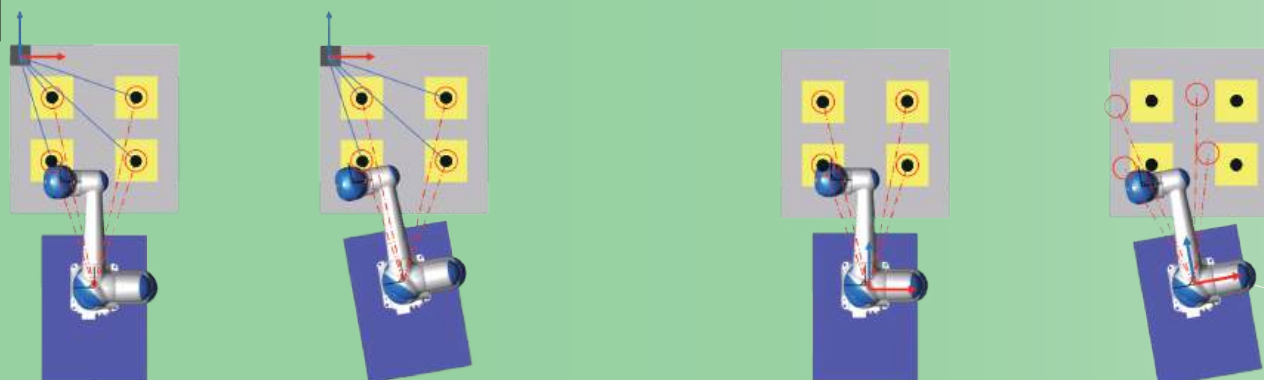
Windows上で動作する専用GUIで簡単設定が可能です



## AR<sup>2</sup> System

AR<sup>2</sup> Systemをご使用いただくと、マーカ―基準の  
ティーチングデータを作成することができ、ズレや誤差  
に対してカメラを用いた位置補正が可能になります。

●ワーク把持位置  
○ロボット動作位置



## 従来のROBOT System

従来のロボットティーチングはロボット座標や  
各軸座標を基準に行うため、周辺設備のズレや  
誤差に対して対応が難しいといった特徴があります。

## AR<sup>2</sup> Systemの拡張性と精度

同じカメラを使用しパターンマッチング画像処理・コンベヤトラッキング等の  
機能拡張が可能です。

ARマーカ―を中心とする500mm角以内領域でXYZ座標誤差は±0.5mm以内です。  
更なる精度向上をご要望の場合はご相談ください。

\*1オプション対応となります。\*2ご要望の仕様によりPCスペックが変更になる場合がございます。

\*3設置環境によっては精度が変動する可能性がございます。

遠くない  
未来の話

ロボットが作業員みたいに  
工場内を動いて働くようになる

ロボットが仕事をするためにはロボットとワーク(対象物)の位置が  
精度よく定まっている必要があります。しかし毎回同じ位置に  
寸分変わらず構えることは難しくどうしてもズレが生じます。  
AR<sup>2</sup> Systemはこのズレを補正してくれる仕組みなんです。